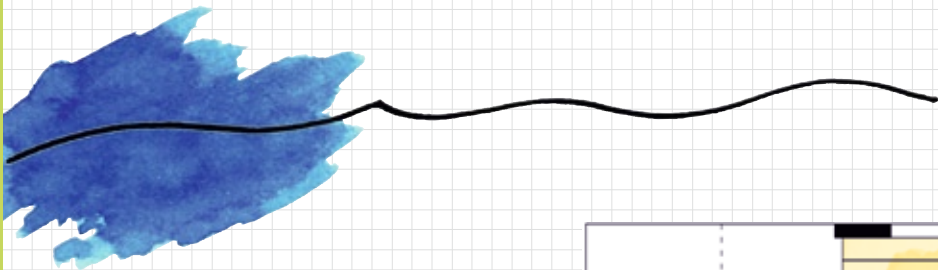
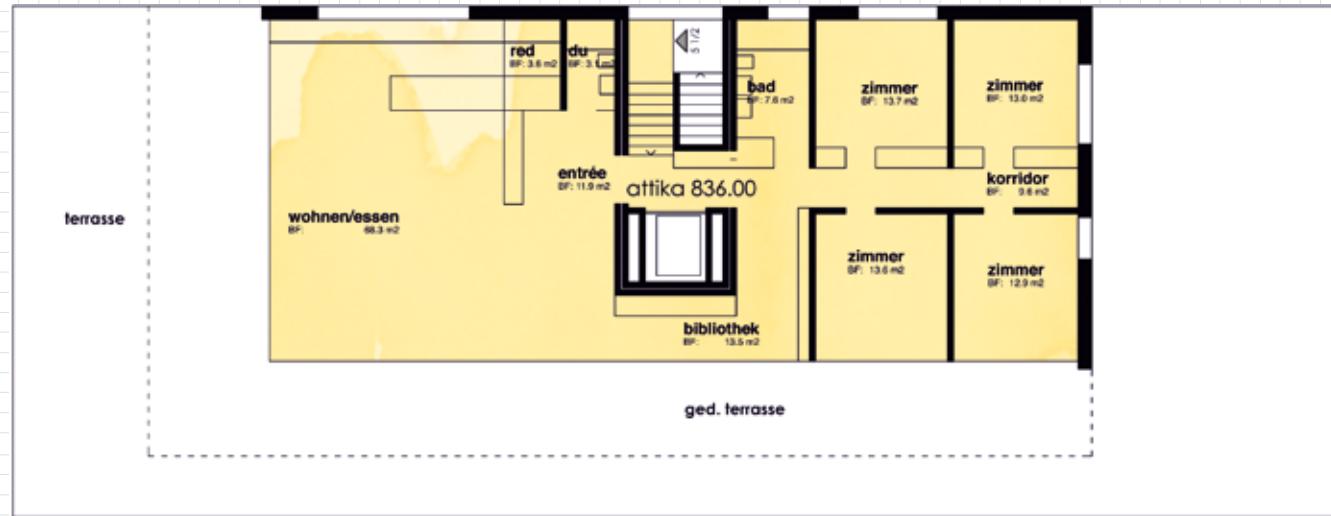


HAUS C

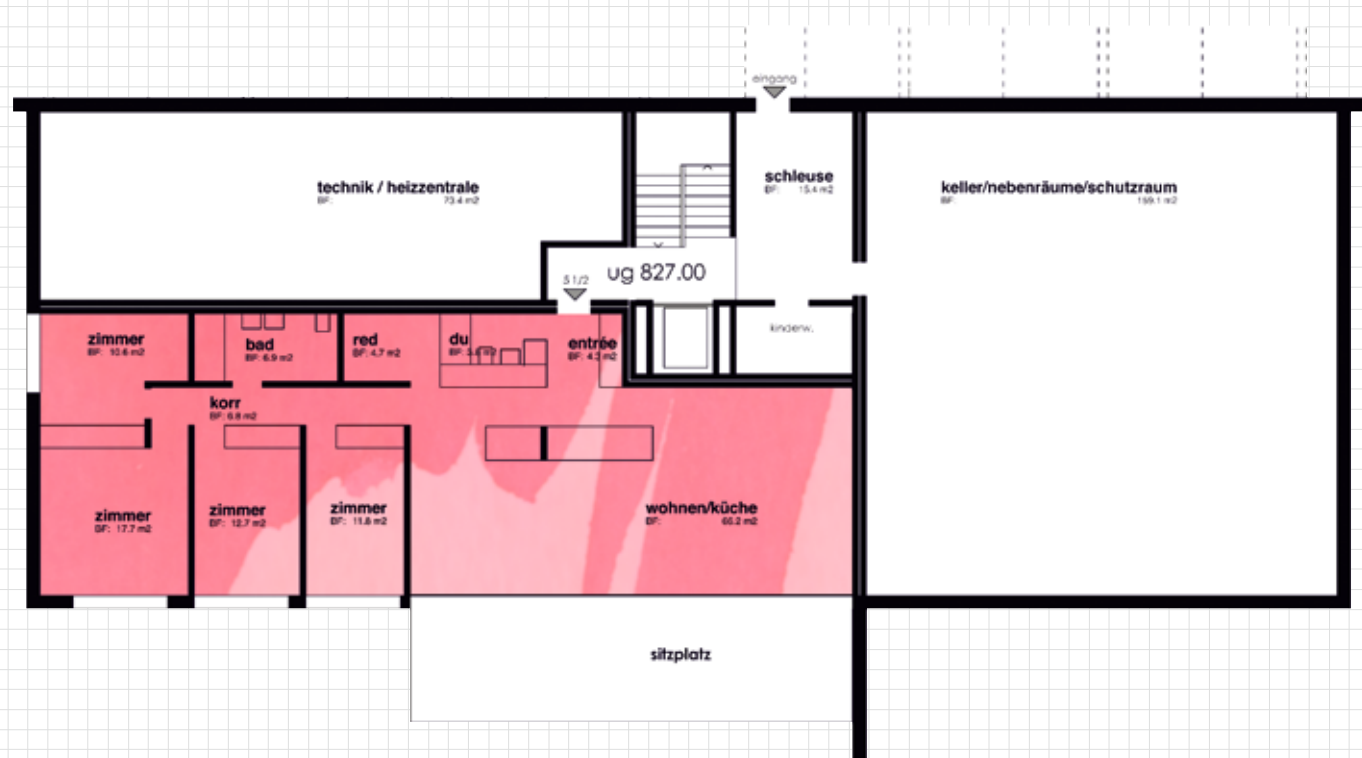


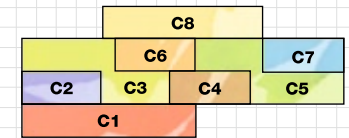


Haus C
Attika



Haus C
Gartengeschoss





Haus C
2. Obergeschoss

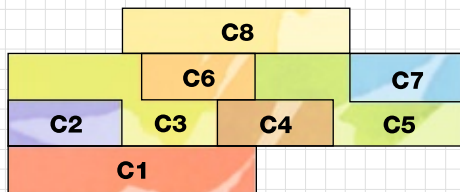


Haus C
1. Obergeschoss



mis dehei

A B C D E F



ATTIKAGESCHOSS

2. OBERGESCHOSS

1. OBERGESCHOSS

GARTENGESCHOSS

Wohnung	Typ	BNF in m2	AF in m2	Preis *
C 8	5½-Zimmer-Attikawohnung	180	Terrasse 267	CHF 1'316'000
C 7	5½-Zimmerwohnung	132	Balkon 13	CHF 645'000
C 6	4½-Zimmerwohnung	113	Balkon 18	CHF 620'000
C 5	5½-Zimmer-Maisonettewohnung	125	Balkon 18	CHF 617'000
C 4	4½-Zimmerwohnung	113	Balkon 18	CHF 604'000
C 3	5½-Zimmer-Maisonettewohnung	125	Balkon 18	CHF 633'000
C 2	4½-Zimmerwohnung	121	Balkon 13	CHF 616'000
C 1	5½-Zimmer-Gartenwohnung	148	Garten 95	CHF 701'000

Definitionen:

Alle Werte in CHF und m2 sind Richtwerte und können sich aufgrund bewilligungstechnischen Änderungen und/oder Teuerung verändern.

BNF Bruttonutzfläche: Nutzfläche inkl. Innenwände.

AF Aussenfläche bei Gartensitzplatz, Balkonen / Terrassen

* Preisanpassung aufgrund der Teuerung und allfälligen Auflagen aus der Baubewilligung bleiben vorbehalten (*Preisbasis April 08).